



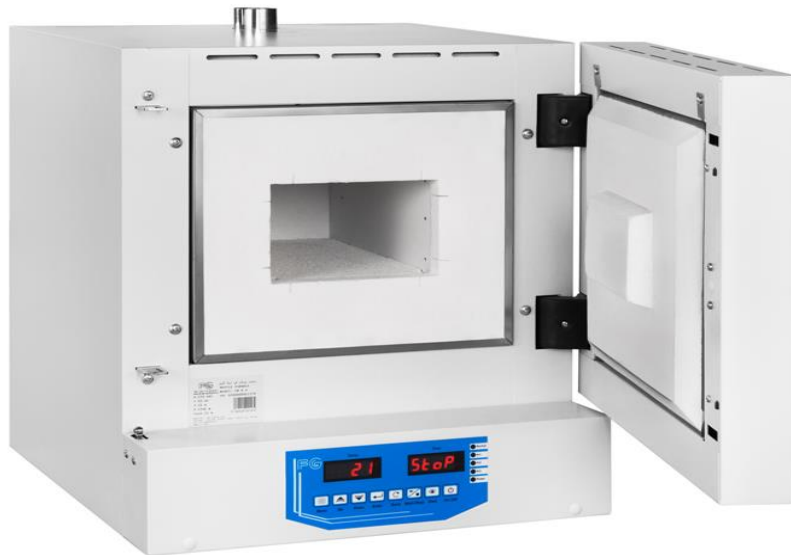
**Best Technology**  
For Your Laboratory

**ELECTRIC MUFFLE FURNACE**

# ELECTRIC MUFFLE FURNACE

FM8P

کوره الکتریکی ۸ لیتری



## معرفی دستگاه | FM8P

کوره هوشمند ۸ لیتری مدل FM8P یک کوره آزمایشگاهی با دوام بسیار بالا می باشد. استفاده از تکنولوژی CHP باعث شده تا مشکلاتی همچون سوختن مکرر المنت و گرمای بیش از حد بدنه خارجی از بین برود. طراحی منحصر به فرد، استفاده از مواد اولیه مرغوب و فرآیند تولید پیشرفته، این دستگاه را به رقیبی سخت برای محصولات اروپایی تبدیل نموده است. استفاده از کنترلر هوشمند با قابلیت برنامه ریزی همراه با خروجی SSR از دیگر قابلیت های ویژه این دستگاه می باشد.

این دستگاه در انواع آزمایشگاه های تشخیص طبی، صنعتی، دارویی، غذایی و تحقیقاتی کاربرد دارد.

## مشخصات کلی | FM8P

المنت های سرامیکی منحصر به فرد جهت جلوگیری از سوختن المنت و محافظت در برابر بخار فلزات

دارای ۲ نمایشگر 7 SEGMENT جهت نمایش همزمان دما و زمان و راحتی کاربر

دارای دریچه تخلیه هوا جهت خروج بخار و گازهای داخل محفظه

جنس بدنه از ورق روغنی با رنگ پودری الکترواستاتیک

آلارم هشدار دهنده قطع المنت و سنسور

یکنواختی دما در تمام محفظه

تایمر ۹۹۹ ساعته هوشمند

مجهز به عیب یاب مرکزی

عدم استفاده از آزبست

قدرت شوک پذیری بالا

## مزایای ویژه | FM8P

### طراحی منحصر به فرد المنت های سرامیکی CHP

هم دمایی و یکنواختی حرارت داخل محفظه

۲۰% صرفه جویی در مصرف انرژی

قرار دادن المنت داخل گچ نسوز

شوک پذیری بسیار بالا

قابلیت تعویض آسان

سرعت گرمایش بالا

بدنه کاملا سرد

### استفاده از جدیدترین و دقیق ترین میکرو کنترلرها

دارای پروگرامر حرفه ای با ۲ برنامه ۲۵ پله ای و یک برنامه ۱۰۰ پله ای جهت تنظیم دما، زمان و شیب های حرارتی متفاوت

قابلیت تشخیص قطع برق در زمان کار و اعلام آن به کاربر

تایمر ۹۹۹ ساعته هوشمند (با قابلیت دائم کار)

قابلیت تنظیم شیب حرارتی (ramp)

خروجی SSR جهت کنترل المنت

عیب یاب مرکزی

تایمر تاخیری

PID کنترلر

## مزایای ویژه | FM8P

### محفظه داخلی

طراحی ویژه دریچه تخلیه هوا جهت خروج حداکثر بخار و گازهای متصاعده از بالای دستگاه (جهت جلوگیری از آسیب المنت)

عدم استفاده از آزیست جهت سلامت مصرف کنندگان

استفاده از عایق برد سرامیکی مقاوم تا ۱۳۰۰ درجه

قرارگیری المنت در دیواره های جانبی

### بدنه بیرونی

استفاده از ۲ زبانه در بالا و پایین دستگاه جهت کپی شدن درب و عدم اتلاف حرارت

دارای میکرو سوئیچ درب جهت جلوگیری از کارکرد المنت هنگام باز بودن درب

طراحی ویژه جهت اشغال حداقل فضای آزمایشگاه

### خدمات و گارانتی طلایی

۱۰ سال خدمات پس از فروش

۲ سال گارانتی کامل قطعات

## جدول مشخصات فنی | FM8P

### مشخصات خارجی

۱۵	حداقل فاصله مجاز از دیوارها و دستگاه های مجاور (cm)
۱۰	حداقل فاصله مجاز از دیوار پشت (cm)
۴۹	عمق دستگاه با دستگیره (cm)
۴۴	عمق دستگاه بدون دستگیره (cm)
۷۱	ارتفاع دستگاه با پایه (cm)
۵۲	عرض دستگاه (cm)
۳۴	وزن دستگاه (kg)

### مشخصات داخلی

۸	حجم داخلی (Lit)
۲۰	ارتفاع (cm)
۲۰	عرض (cm)
۲۰	عمق (cm)

## جدول مشخصات فنی | FM8P

### اطلاعات حرارتی

۷۰	زمان رسیدن به دمای ۷۰۰°C (min)
۱۱۰۰-۱۲۰۰	رنج دمای مقطعی* (°C)
۱۲۰۰	حداکثر رنج حرارتی (°C)
۱۱۰۰	حداکثر دمای دائم کار (°C)

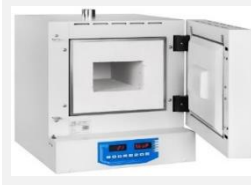
### اطلاعات الکتریکی

۲۶۰۰	توان مصرفی (W)
۵۰	فرکانس (HZ)
۲۲۰	ولتاژ (V AC)
۱۱/۸	جریان (A)
تک فاز	نوع برق

(\*): حداکثر زمان مجاز استفاده از دستگاه در دماهای مقطعی، یک ساعت می باشد.

- توضیح: کلیه مقادیر این جدول جهت دستگاه های استاندارد، در دمای محیطی ۲۵ درجه سانتیگراد، ولتاژ ۲۲۰ ولت و بسته بودن کلیه دریچه ها می باشند.
- کلیه مقادیر دما در نقاط مجاز داخل محفظه اندازه گیری شده اند. (طبق دستورالعمل بارگذاری دستگاه).

## تجهيزات و خدمات سفارشی | FM8P



قابلیت ساخت بر اساس نیاز مشتری



ارائه گواهی کالیبراسیون



گواهینامه های IQ, OQ





email :[info@fgiran.com](mailto:info@fgiran.com)  
website :[www.fgiran.com](http://www.fgiran.com)